

# 製造見積基準書

## 株式会社インフロー

記載内容は予告無く変更することがあります。予めご了承ください。

製造見積基準に関するお問い合わせは

株式会社インフロー P板.com サポート窓口

 0120-439-296 <sup>しきく ぶくろ</sup> Fax 03-5228-7872

F-Mail [info@p-ban.com](mailto:info@p-ban.com)

## 1. 見積算出式

基本価格テーブル × 数量 + (その他特注加工費用)

※量産製造サービス、及び特性インピーダンス基板製造では、初期費用が発生する。

## 2. 基本価格テーブル

X10mm×Y10mm～X400mm×Y400mm (0.1mm単位で受付)  
サイズにより価格スライド

## 3. 数量

1枚～255枚 (6層板は50枚まで、8層板は20枚まで)

※量産製造サービスは最低1㎡からの対応となる。その枚数は、製造仕様によって変化する。

## 4. 基板製造サービスの特注対応について

特注加工費用は、各生産工場によって、それぞれ異なり、その金額は一定ではない。

### 4.1. Vカット

追加費用あり／納期変更なし

※本数があまりにも多い場合、WEB見積金額からさらに追加費用が発生する。

その本数は基板寸法・形状により異なるので、一概には言えない。

### 4.2. ミシン目 (スリット)

2～5面付 追加費用あり／納期変更なし

6～10面付 追加費用あり／納期変更なし

11～15面付 追加費用あり／納期変更なし

16～20面付 追加費用あり／納期変更なし

21～25面付 追加費用あり／納期変更なし

26～30面付 追加費用あり／納期変更なし

※ミシン目最小幅は、2.0mm (標準) / 1.0mm (特注) とする。

#### 4.3. 面付け基板のルーター切り出し

2～ 5面付 追加費用あり／納期変更なし

6～10面付 追加費用あり／納期変更なし

11～15面付 追加費用あり／納期変更なし

16～20面付 追加費用あり／納期変更なし

21～25面付 追加費用あり／納期変更なし

26～30面付 追加費用あり／納期変更なし

※ 面付け数が6種類以上の場合、別途見積とする。

※ 量産製造サービスでは、受付不可とする。

#### 4.4. 表面処理

標準：「半田レベラー（有鉛）」

特注：「半田レベラーなし（銅箔のみ）」

価格／納期変更なし

「耐熱プリフラックス（鉛フリー）」

価格／納期変更なし

「半田レベラー（鉛フリー）」

追加費用あり／納期変更なし

「端子部のみ電解金メッキ」

追加費用あり／納期+1日

「無電解金フラッシュ（鉛フリー）」

追加費用あり／納期+1日

「電解金メッキ（鉛フリー）」

追加費用あり／納期+1日

「耐熱プリフラックス（鉛フリー）」 + 「端子部のみ電解金メッキ」

追加費用あり／納期+1日

「半田レベラー（鉛フリー）」 + 「端子部のみ電解金メッキ」

追加費用あり／納期+1日

※ 下記の表面処理で51枚以上の場合、別途見積とする。

また加工面積によっては別途見積となる場合がある。その面積は一概には言えない。

「電解金メッキ」、「無電解金フラッシュ」、「端子部のみ電解金メッキ」、

「耐熱性プリフラックス」 + 「端子部のみ電解金メッキ」

「半田レベラー（鉛フリー）」 + 「端子部のみ電解金メッキ」

※ 端子部などに行うテーパー加工は、一箇所あたり+2,000円／納期変更なしとする。

なお、「端子部のみ電解金メッキ」のテーパー加工費は、特注費用に含まれる。

#### 4.5. レジスト色

標準：「緑」

特注：「赤」「青」「黄」「白」「黒」 追加費用あり／納期+1日

#### 4.6. 板厚

標準：「1.6mm」

特注：「0.4」「0.6」「0.8」「1.0」「1.2」「2.0」mm 追加費用あり／納期変更なし

#### 4.7. 銅箔厚み

標準：2層「35 $\mu$ 」4層6層8層「内層35 $\mu$ 外層18 $\mu$ 」

特注：2層「18 $\mu$ 」4層6層8層「内層35 $\mu$ 外層35 $\mu$ 」 価格/納期変更なし

特注：2層「70 $\mu$ 」4層6層8層「内層35 $\mu$ 外層70 $\mu$ 」 追加費用あり/納期+1日

#### 4.8. シルク印刷色

標準：「白」

特注：「黄」「黒」 追加費用あり/納期+1日

#### 4.9. 板材

標準：FR-4（ガラス不織布基材エポキシ樹脂銅張積層板）

特注：CEM-3（ガラスコンポジット板） 価格変更なし/納期+1日 ※片面・2層基板のみ

ハロゲンフリー ※量産製造サービスのみ

#### 4.10. 最小パターン幅/間隔

標準：0.127mm

特注：0.10mm 追加費用あり/納期+1日

#### 4.11. 長穴

標準：なし

特注：あり 価格変更なし/納期変更なし

#### 4.12. 最小穴径/ランド径

標準： $\phi$ 0.3/0.6 mm

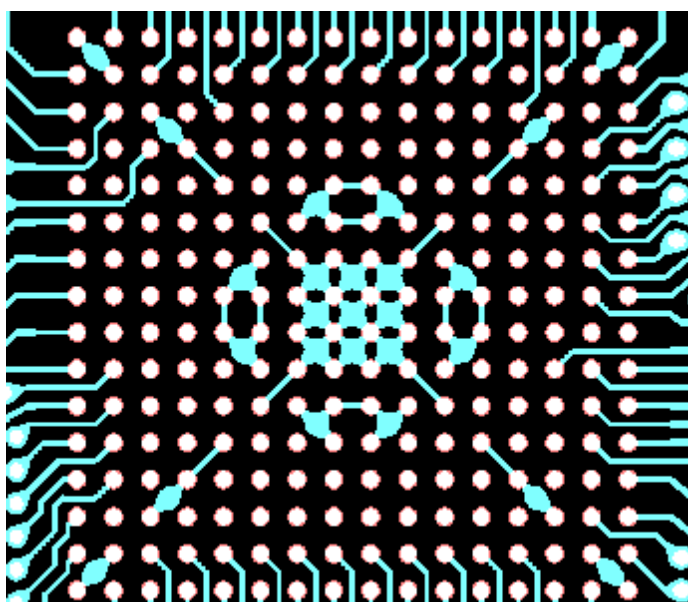
特注：「 $\phi$ 0.3/0.5」「 $\phi$ 0.25/0.5」「 $\phi$ 0.2/0.5」「 $\phi$ 0.2/0.45」

「 $\phi$ 0.15/0.4」「 $\phi$ 0.15/0.35」 追加費用あり/納期変更なし

## 5. その他

### 5.1. BGA パターンについて

BGA が 1 案件のデータ内（面付けも含む）に **3 個以上** の場合、5,000 円／納期+1 日  
また、**パッド径が 0.3mm 以下** の場合は、**1 個** から 5,000 円／納期+1 日



### 5.2. データ面付けサービスについて

標準：なし

**特注：あり** 価格変更なし／納期+1 日

※別途、「Vカット」「ルーター切り出し」の指示が必要となり、特注加工費用が発生する。

※面付け種類は最大 5 種類までとする。6 種類以上は別途見積とする。

※指示があれば、+5,000 円／納期変更なしで対応できる。

### 5.3. DXF データについて

標準：なし

**特注：あり** 価格変更なし／納期+1 日

※指示があれば、+5,000円/納期変更なしで対応できる。

変更履歴

形式（A：追加、C：変更、D：削除）

版	変更日	項目	形式	変更内容	担当
	2006/6/22	BGA	A	納期と価格	道又
	2006/6/30	板材	C	CEM-3	道又
	2007/02/06	5.3.面付け基板のルー ター切り出し	C	※種類を問わず面輔数で 換算させていただきます → ※面付け数が6種類以上 の場合は、別途お見積も りとなります。	田坂
	2007/08/01	基本概要	A	費用算出方法に関する記載	後藤
	2007/11/01	5.10 最小パターン幅/ 間隔	A	最小パターン幅/間隔	後藤
	2007/12/14	5.4 テーバー加工	A	テーバー加工費に関して	後藤
	2008/03/31	4 シルク印刷	A	価格に関して	後藤
	2008/05/31	5.11.長穴	A	長穴	後藤
	2009/01/16	4 シルク印刷	D		後藤
	2009/01/16	5.12.データ面付サー ビスについて 5.13.DXF データ	A	内容	後藤
	2009/04/02	4.11.長穴	C	長穴追加費用について	崔
	2009/04/22	4.基板製造サービスの 特注対応について	C	特注加工費用は、各生産 工場によって異なり、 その金額は一定ではない	後藤
	2009/08/12	4.2 ミシン目 4.6 板厚 4.12 最小穴径/ランド 径	A・C	追加特注費用と納期に関 して	崔